

ATTESTATION DE QUALIFICATION AU SPORT ADAPTÉ (AQSA)



Encadrer en toute sécurité un public
en situation de handicap mental ou psychique



POUR QUI ?

- ▶ professionnels titulaires d'un diplôme d'encadrement d'Activité(s) Physique(s) et Sportive(s)
- ▶ bénévoles souhaitant accueillir des personnes déficientes intellectuelles dans leur club.





ATTESTATION DE QUALIFICATION AU SPORT ADAPTÉ (AQSA)

L'**AQSA** est une formation permettant aux professionnels des métiers du sport :

- **d'acquérir des compétences d'animation et d'entraînement** auprès du public en situation de handicap mental ou psychique
- **d'obtenir une certification complémentaire** dans sa discipline pour l'accueil de ce public

PUBLIC

Cette formation est **diplômante**¹ pour les personnes titulaires d'un diplôme professionnel d'encadrement d'Activité(s) Physique(s) et Sportive(s) auprès de tout public :

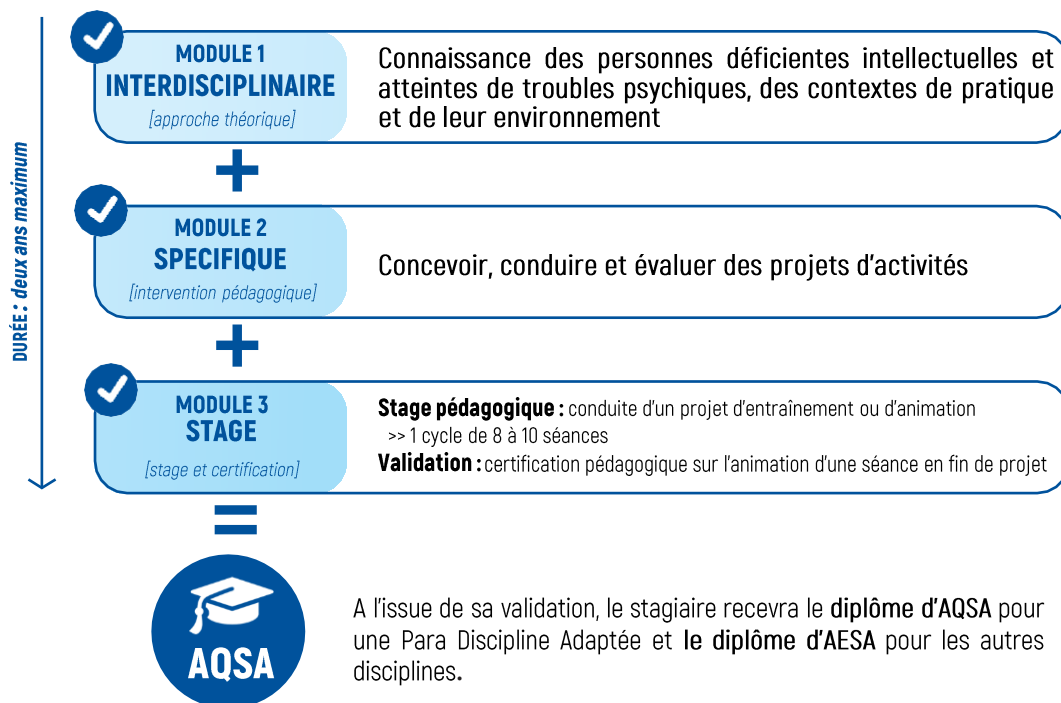
- ▶ Diplôme Jeunesse & Sport : BEES, BPJEPS, DEJEPS
- ▶ Diplôme de l'enseignement supérieur : DEUG ou
- ▶ Licence STAPS Diplôme de la branche Sport : CQP

Elle est accessible mais **non diplômante**² aux bénévoles souhaitant accueillir des personnes en situation de handicap mental ou psychique dans leur club.

¹ qualification fédérale qui n'offre pas de prérogatives professionnelles supplémentaires

² une attestation de participation sera délivrée mais aucun diplôme de qualification

ORGANISATION



Quelques chiffres (DEPUIS 2014)

au 1^{er} janvier 2022

309

stagiaires

2

abandons

Niveau de satisfaction

3,9 / 5



99%

obtention du
diplôme



MODULE 1 - INTERDISCIPLINAIRE

Le module 1 apporte une connaissance des personnes déficientes intellectuelles ou atteintes de troubles psychiques, des contextes de la pratique d'Activités Physiques et Sportives et de leur environnement.

OBJECTIFS

- ▶ Acquérir des connaissances réinvestissables sur les publics relevant de la délégation de la FFSA ;
- ▶ Connaître la FFSA et ses finalités, comprendre son organisation ;
- ▶ Connaître les structures relevant du champ de l'action sociale, médico-sociale et de la santé mentale accueillant ces personnes ;
- ▶ Interroger ses conceptions éducatives pour permettre à ces personnes d'apprendre et d'acquérir une réelle autonomie ;
- ▶ Choisir des démarches d'intervention sur le plan pédagogique les sollicitant pour agir, en partant de leurs besoins singuliers.

Pré-requis

> Être titulaire d'un diplôme (BPJEPS, DEJEPS, Licence STAPS, CQP)

Coût pédagogique

> 450 € [FINANCEMENT EMPLOYEUR]
> 240 € [TARIF INDIVIDUEL]

Hébergement/Restauration

> Repas du midi sur demande
> Possibilité de formule « TOUT COMPRIS » hébergement et restauration complète sur demande au moment de l'inscription

CALENDRIER

PROCHAINES SESSIONS :

- **DU 23 AU 25 OCTOBRE 2023 - La Blachère (07)**
- **Autres sessions à venir**

Durée > 21 h / 3 jours

+ *Sessions en intra : contactez nous pour l'organisation d'une session de formation au sein de votre structure (établissement, association ou centre de formation)*

PROGRAMME PREVISIONNEL

	JOUR 1	JOUR 2	JOUR 3
MATIN	Présentation de la formation Apports théoriques	Préparation de séance 1	Préparation de séance 2 Séance pédagogique 2
APRÈS-MIDI	Notions de jeux et d'intégration Pratique en mixité et découverte du public	Séance pédagogique 1 Retour de séance 1	Retour de séance 2 Bilan



Le module 2 permet de concevoir une intervention pédagogique pour permettre aux personnes en situation de handicap mental ou psychique de comprendre et progresser dans une discipline sportive tout en respectant la logique de l'activité.

OBJECTIFS

- ▶ Analyser la logique de l'activité pour mettre en œuvre des situations permettant au sujet d'apprendre ;
- ▶ Concevoir l'activité dans une perspective de loisir ou de compétition ;
- ▶ Elaborer des outils d'observation et d'évaluation ;
- ▶ Analyser sa pratique ;
- ▶ Travailler à partir des objectifs institutionnels et/ou associatifs du projet individuel du pratiquant, identifier les besoins du pratiquant et prendre en compte ses attentes.



Pré-requis

- > Fournir une attestation de suivi du module 1



Coût pédagogique

- > 450 €* [FINANCEMENT EMPLOYEUR]
- > 240 €* [TARIF INDIVIDUEL]

* module APT : 650 € [FINANCEMENT EMPLOYEUR] - 350 € [TARIF INDIVIDUEL]



Hébergement/Restauration

- > Repas du midi sur demande
 - > Possibilité de formule « TOUT COMPRIS »
- hébergement et restauration complète sur demande au moment de l'inscription



CALENDRIER



Durée > 21 h / 3 jours > 35 h / 5 jours pour le module APT

▶ PARA RUGBY ADAPTÉ :

- Dates à venir

▶ ACTIVITES PHYSIQUES POUR TOUS:

- du 16 AU 20 décembre 2024 - CLERMONT-FERRAND (63)

▶ AUTRES DISCIPLINES (handball, basket-ball, gymnastique, métiers de la forme, etc.) **sur demande**

PROGRAMME PREVISIONNEL

	JOUR 1	JOUR 2	JOUR 3
MATIN	Bilan des acquis Attentes des stagiaires Didactique appliquée à la discipline Préparation de séance	Apports théoriques Préparation de séance 1	Préparation du module 3 Préparation séance 2
APRÈS-MIDI	Séance entre les stagiaires Retour de séance	Séance pédagogique 1 Retour de séance 1 Suivi de projet	Séance pédagogique 2 Retour de séance 2 Bilan



MODULE 3 - STAGE

Le stage pédagogique en association sportive, est une mise en application des compétences acquises lors des modules 1 et 2, dans la conduite de son enseignement sportif dans la durée.

COMPETENCES ATTENDUES

- ▶ Réinvestir les compétences et connaissances élaborées durant les modules ;
- ▶ Concevoir, mettre en œuvre et évaluer un projet dans la discipline sportive partant des besoins des personnes accueillies dans l'activité ;
- ▶ Evaluer la portée de son intervention, les progrès des pratiquants afin de les communiquer aux personnes qui en ont la responsabilité (professionnels de structures spécialisées, responsables d'associations sportives, parents, etc.) ;



Pré-requis

- > Fournir une attestaton de suivi du module 2
- > Trouver une structure d'accueil (association affiliée FFSA ou de la fédération délégataire de la discipline)
- > Choisir un tuteur de stage



Durée du module

- > 20 h > 30 h pour le module APT



Coût pédagogique

- > Inclus dans le Module 2

ORGANISATION



- ▶ Le stagiaire réalise un rapport de stage qui sera remis au plus tard une semaine avant la séance certificative.
- ▶ A l'issue du stage, l'organisme de formation missionne un jury afin d'évaluer ce rapport et de certifier les compétences du stagiaire lors d'une évaluation portant sur la mise en place et l'animation d'une séance pédagogique.



Organisme Régional de Formation

du Sport Adapté



PRÉ-INSCRIPTIONS

PRÉ-REQUIS

Intervenir ou avoir le projet d'intervenir dans une structure accueillant du public en situation de handicap dans le cadre d'une association sportive FFSA
+ pré-requis spécifique à chaque module

POSITIONNEMENT

Un entretien de positionnement sera réalisé avec vous à l'issue de votre pré-inscription, permettant d'évaluer si la formation répond à vos attentes et vos besoins.

Pour vous pré-inscrire à cette formation ► <https://forms.office.com/r/ayYdrnLHVS>

Pour avoir plus d'informations, contactez :

✉ formation@sportadapte-aura.fr

☎ 06 60 90 53 95



☎ 07 60 99 39 20 - 04 74 19 16 16

✉ contact@sportadapte-aura.fr

📍 **Maison Régionale des Sports**

68, avenue Tony Garnier - CS21001
69304 LYON Cedex 07

sportadapte-aura.fr
formation.sportadapte-aura.fr



Soutenu
par


MINISTÈRE
DES SPORTS
ET DES JEUX OLYMPIQUES
ET PARALYMPIQUES
*Liberté
Égalité
Fraternité*

 AGENCE
NATIONALE
DU SPORT

 **La Région**
Auvergne-Rhône-Alpes